

Shuttle Buggy®

ROADTEC
an Astec Industries Company

Sıradan Besleyici mi?

Shuttle Buggy mi?



**Uzun Ömürlü Yollar İçin...
Termal ve Fiziksel
Segregasyona Hayır !**

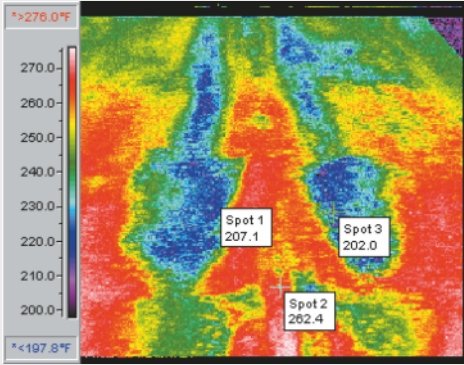
**KALİTEYE
EVET**

ESSA
GRUP MAKİNE

Termal Segregasyonunun Önlenmesinde Kesin Çözüm!

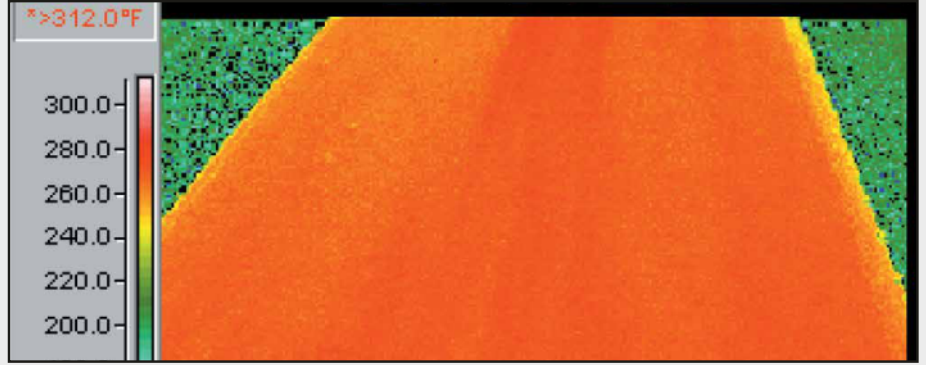
- Shuttle Buggy ile yerinde yeniden karışım yapılması homojen ısı dağılımını sağlar.
- BSK kaplamasındaki ısı farklılığını ortadan kaldırır.
- Karıştırma özelliği (**3 açılı Burgu Sistemi**) ile asfaltın, hem termal hem de fiziksel segregasyonunu önler.
- Kaplamanın ömrünü artırır, bakım maliyetlerini azaltır.
- Kamyon bekleme süreleri kısalmış, serim hızı **2 katına çıkar**.
- Sıcak karışımdaki ısı farklılıkları ve segregasyon sorunu asfaltın kalitesini bozar, ömrünü azaltır.

KLASİK KAPLAMA



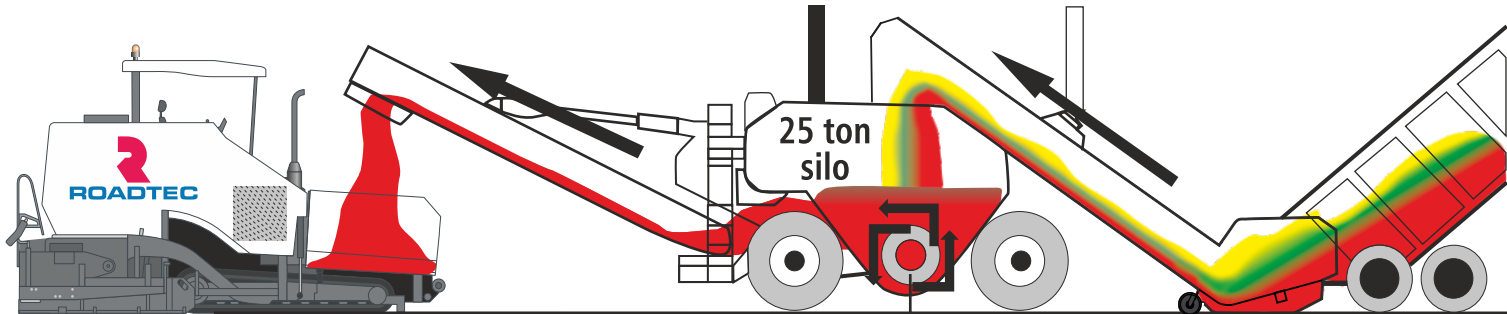
*7°C nin üzerindeki ısı farklılıkları kaplama ömrünü azaltır

SHUTTLE BUGGY İLE SERİM



Sıcak karışım asfalt çıkışı

Sıcak karışım asfalt girişi

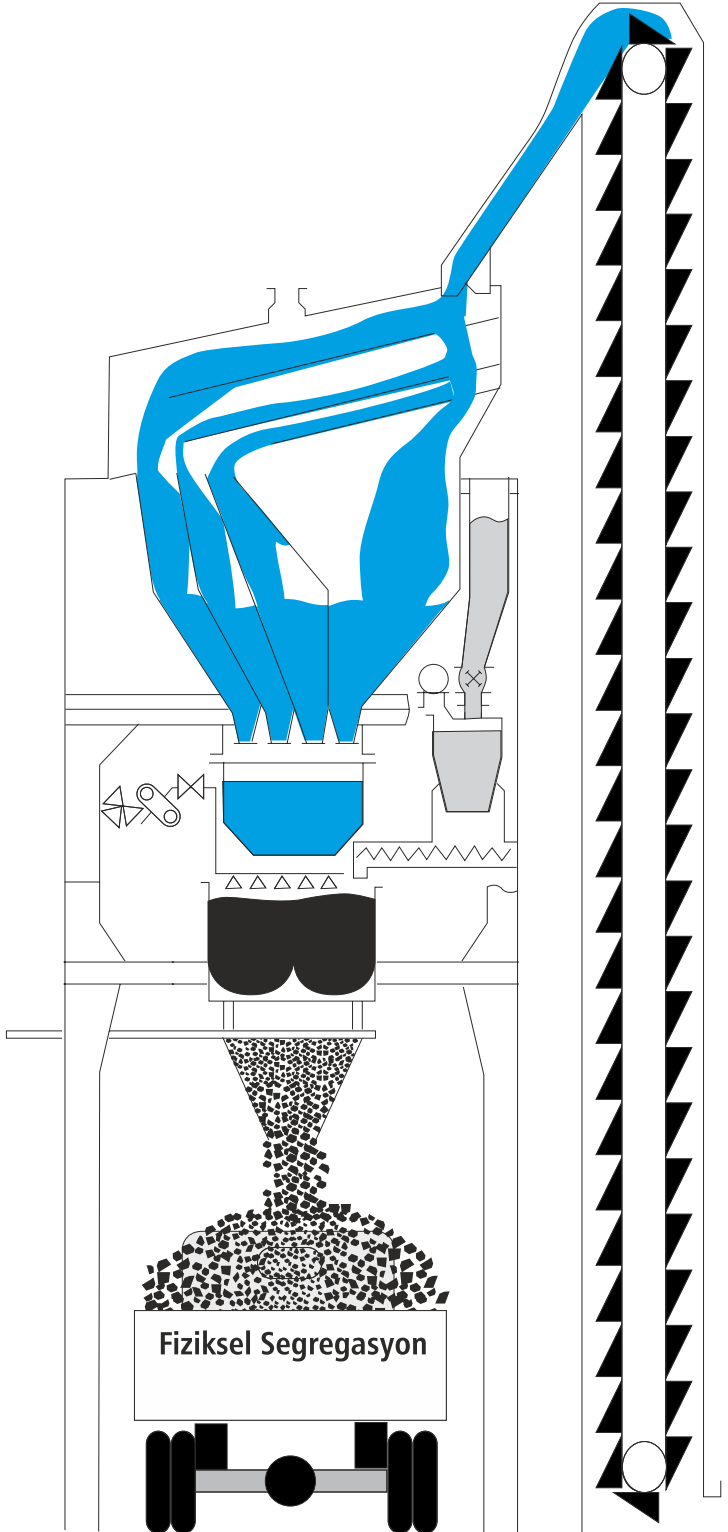


3 Açılı Burgu Karıştırma Helezonu

Hareket yönü

Fiziksel Segregasyonun Önlenmesinde Kesin Çözüm!

Plentten boşalan asfaltın içerisindeki agrega, yerçekiminden dolayı segregasyona uğrar. Bu nedenle serim öncesi asfaltın tekrar yerinde karıştırılması gerekir.



Agrega segregasyonlu asfalt yüzeyi



Termal segregasyonlu asfalt yüzeyi



Shuttle Buggy ile Termal ve Fiziksel segregasyonun önlenmiş olduğu asfalt serim yüzeyi.

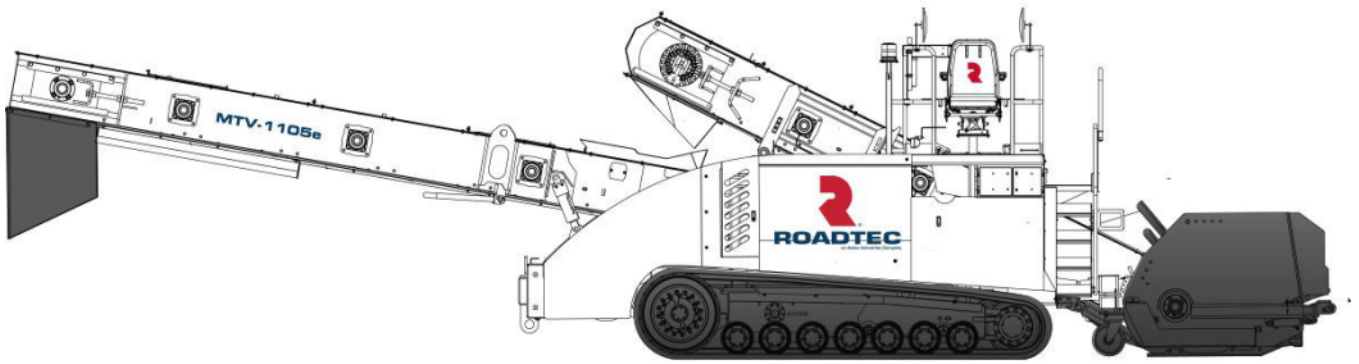
Termal ve Fiziksel Segregasyonu Engelleyen Makinelere Neden Besleyiciler Alternatif Değildir?

Besleyicilerin Avantajları

- Kamyon ile Finişerin temasını keserek ondülasyonu önlemek.
- Finişerde bulunan kova sayesinde sürekli serime, tam olmamakla birlikte, katkı sağlar.
- Kamyonların finişeri besleyemediği alanlarda finişeri besleyebilmek için kullanılmaktadır.

Besleyicilerin Dezavantajları

- Stok silosu olmadığı için kamyon bekleme sürelerine faydası yoktur. Finişerdeki hazne dolduğu zaman beslemenin kesilmesi gerekmektedir.
- Stok siloları olmadığı için kamyon boşaltım süreleri 10-14 dakikadır. Kamyondan direkt finişere boşaltım süresi ile aynıdır.
- Stok silosu olmadığı için, kamyon gecikmelerinde finişerler duraklayarak çalışmak zorunda kalır. Bu durum asfaltta enine soğuk derzli dikiş izlerinin oluşmasına sebebiyet verir.
- Yerinde yeniden karıştırma özelliği olmadığı için Termal ve Fiziksel segregasyonu engellemede hiçbir faydası yoktur.
- Bazı besleyicilerin konveyörleri lastik bantlı olduğu için asfalt, bant konveyöre yapışmakta ve zaman içinde bant konveyör erimektedir. Bu durum sarf malzemesi tüketimine sebebiyet verir.
- Eğimli ve virajlı alanlarda manevra kabiliyetleri yetersiz olduğu için, kamyon itmeyi sağlayamadığından beslemede sıkıntılar yaratır.
- Besleyicilerde açık kova olduğu için ısı kaybı devam etmektedir. Bu durum termal segregasyonun artmasına sebep olan diğer bir etkidir.

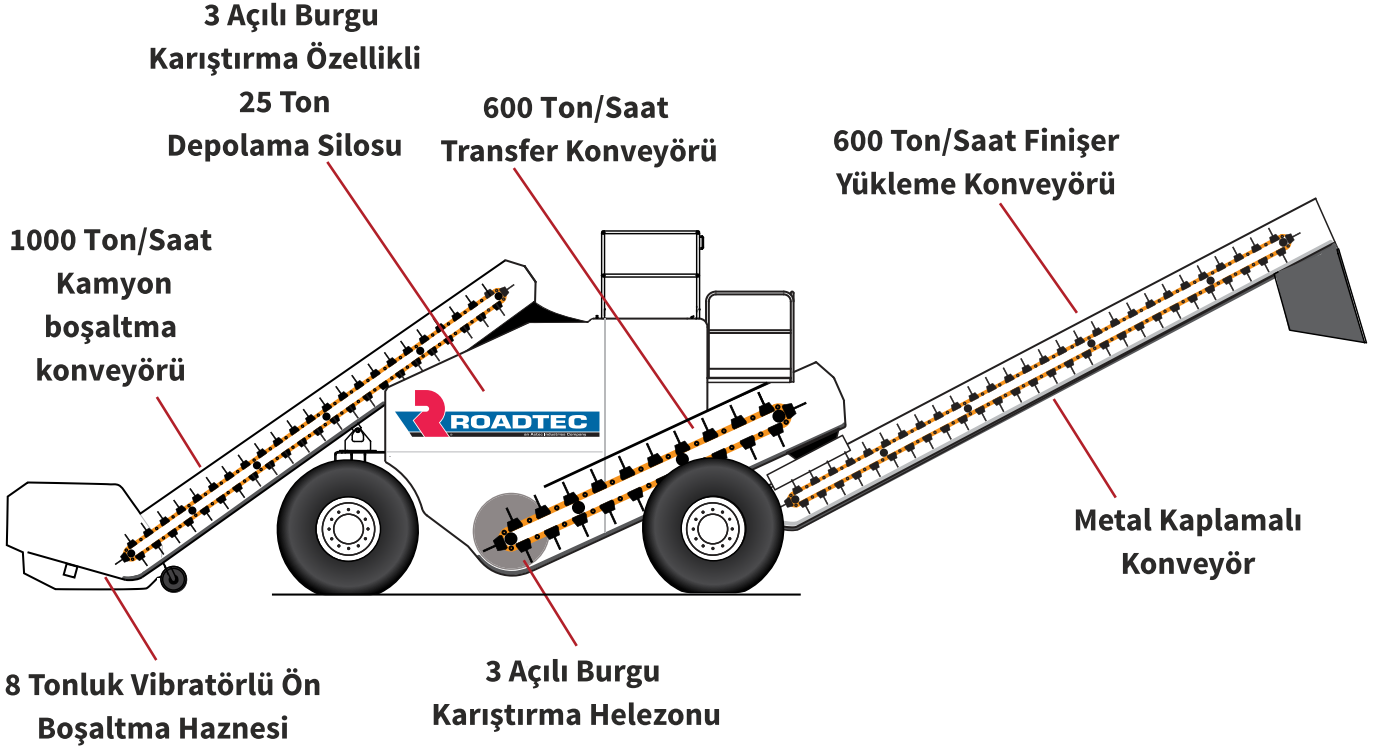


Roadtec Besleyici

***Besleme Makineleri,
Fiziksel ve Termal Segregasyonun Önlenmesinde
Fayda Sağlamaz..***

NEDEN ,Shuttle Buggy'deki 3 Açılı Burgu Karıştırma Özellikli Silo, ÖNEMLİ?

1. Yerinde yeniden karıştırma ve malzeme depolama yapabilme özelliğine sahiptir.
2. Karıştırma özelliği sayesinde ısıyı homojen hale getirir;soğuk derz oluşumunu engeller.
3. Yerinde yeniden karıştırma yapabildiği için finişerlerin homojen ısıda asfalt serimi yapmasını sağlar.
4. Asfaltın, plantten kamyonlara aktarılması sonucunda oluşan fiziksel segregasyonu, yerinde yeniden karıştırılarak önlenir. Serim sonrası homojen yüzey elde edilir.
5. Kamyon ile finişerin temasını keserek ondülasyonu önler, yüzey pürüzsüzlük değerlerinin (IRI) 1'in altında olmasını garanti altına alır.
6. 25 ton stok silosunun olması, kamyon bekleme sürelerini düşürür. 1000 ton / saat kamyon boşaltma kapasitesine sahiptir.
7. 25 ton stok silosunun olması ,kamyon gecikmelerinde finişerlerin sürekli serim yapmasına olanak verir, finişerler duraklama yapmadığı için sürekli serim sağlanır.
8. 25 ton stok silosunun olması ,iki finişerin aynı anda serim yapmasına olanak verdiği için çift sıra serimi destekler. Serim hızını iki katına çıkarır.
9. 6,72 m uzunluğunda, 55° sağa - sola dönebilen ve aşağı - yukarı hareket edebilen konveyörü sayesinde, 2 finişeri aynı anda besler.
10. Bir kamyon asfalt 3 dakikada **Shuttle Buggy'e** boşaltılır, boşaltılan asfalt 600 ton/saat kapasite ile yine 3 dakikada **Shuttle Buggy'den** finişere aktarılır.
11. **Shuttle Buggy**, tamamen kapalı bir sistem olduğu için ısı kayıplarını minimumda tutarak,ısı farklılıklarının oluşmasını engeller.
12. **Shuttle Buggy**, çelik konveyörlere sahip olduğu için bsk 'nın finişere aktarımı esnasında konveyörlere malzeme yapışmaz.
13. Dört lastik teker bağımsız çalışır, hareket ve hızlı manevra olanağına sahip
14. Polimer modifiyeli ve stone mastikli asfalt dökümünde, sıcaklık farkı ve fiziksel segregasyon fazla olduğu için üç açılı burgu sistemiyle yerinde yeniden karıştırılması gereklidir.
15. 130° sıcaklıktaki ılık asfalt uygulamasında, termal ve fiziksel segregasyona bağlı serme ve sıkıştırmada yaşanacak zorlukların giderilmesi için gereklidir.



Makine Tanımı

| Cinsi | Çeşidi | Kapasite |
|--|--|--|
| Termal ve Fiziksel Segregasyonu Önleyen Makine | 3 Açılı Burgu Karıştırma Özellikli 25 ton Silo | Çelik Konveyörlü 600 ton/saat Malzeme Aktarım Makinesi |