

Shuttle Buggy®

ROADTEC

an Astec Industries Company

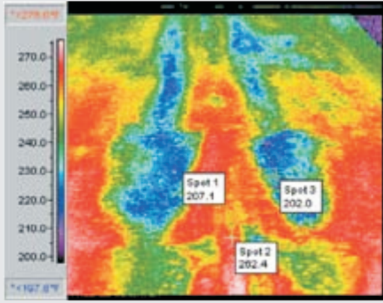
Mobil Malzeme Transfer Aracı (MTV) ve ötesi. Asfalt kaplama dayanıklılığının anahtarı.

- Shuttle Buggy ile yerinde yeniden karışım homojen ısı dağılımı sağlar.
- BSK kaplamasındaki ısı farklılığını ortadan kaldırır.
- Segregasyonu engeller.
- Kaplamanın ömrünü artırır, bakım maliyetlerini azaltır.
- Kamyon bekleme süreleri kısalmış, daha hızlı serim işlemi yapılır.

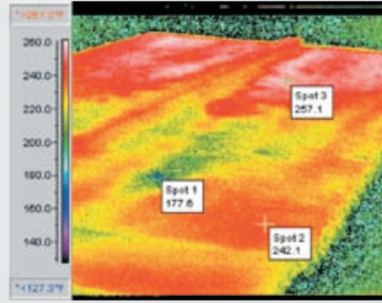
Sıcak karışımdaki ısı farklılıkları sorunu asfaltın kalitesini bozar, ömrünü azaltır.*
Sıcak karışımdaki segregasyon sorunu asfaltın kalitesini bozar.
Uzun kamyon bekleme süreleri maddi yükü artırır ve zaman kaybına sebep olur.

*7°C nin üzerindeki ısı farklılıkları kaplama ömrünü azaltır.

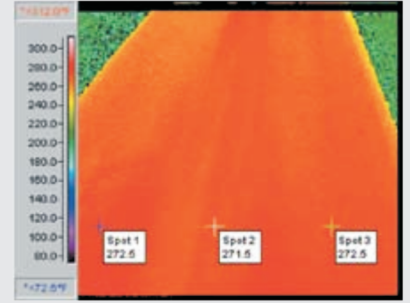
KLASİK KAPLAMA



LASTİK KONVEYÖR MTV



SHUTTLE BUGGY İLE SERİM



Bu üçlü kalite testi 50 km plant mesafesinde 17-20°C ortam sıcaklığında S-12 tipi sericiyle yapılmıştır.



600 t/h 'a kadar finişeri besler
25 t malzeme kapasitesi ile ilerler

www.essagrup.com
info@essagrup.com

www.roadtec.com